

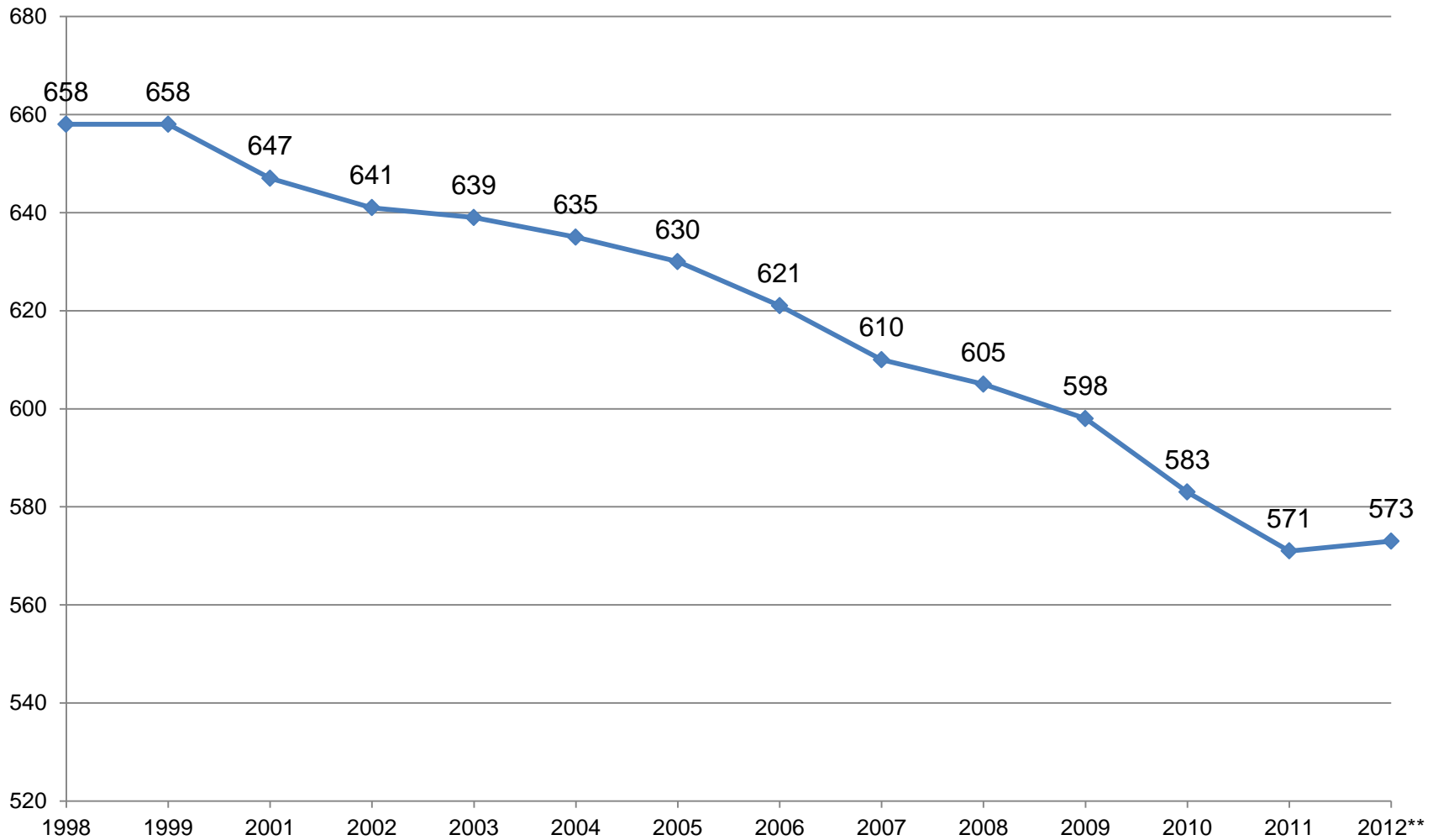
Demografieprozess in Bosseborn

**Veranstaltung „Chancen und Möglichkeiten im
demografischen Wandel“ am 25.09.2012**

Entwicklung Einwohnerzahlen im Vergleich

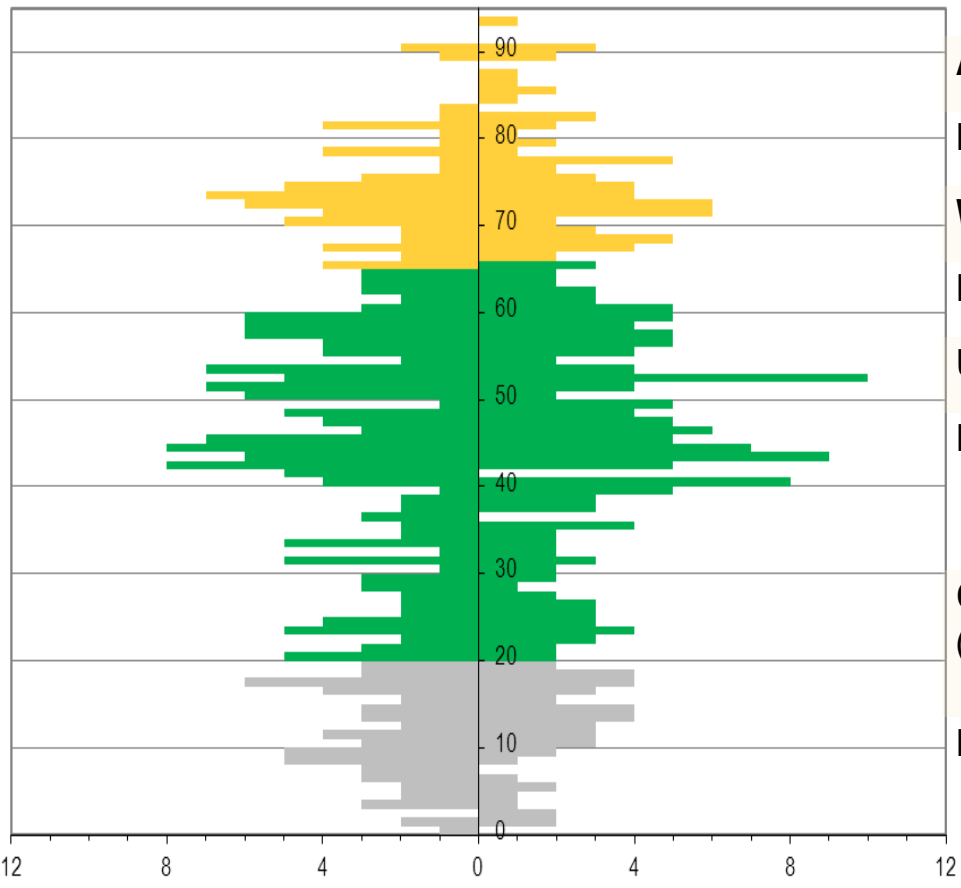
	1998	2011	%
Bosseborn	658	571	-13,22
Ottbergen	1796	1579	-12,08
Bödexen	982	866	-11,81
Brenkhausen	1506	1349	-10,42
Godelheim	1022	917	-10,27
Ovenhausen	1241	1124	-9,43
Fürstenau	1365	1238	-9,3
Lüchtringen	3380	3096	-8,4
Kernstadt	14526	13586	-6,47
Bruchhausen	744	697	-6,32
Stahle	2600	2518	-3,15
Albaxen	1755	1731	-1,37
Lütmarsen	889	987	+11,02

Bosseborn



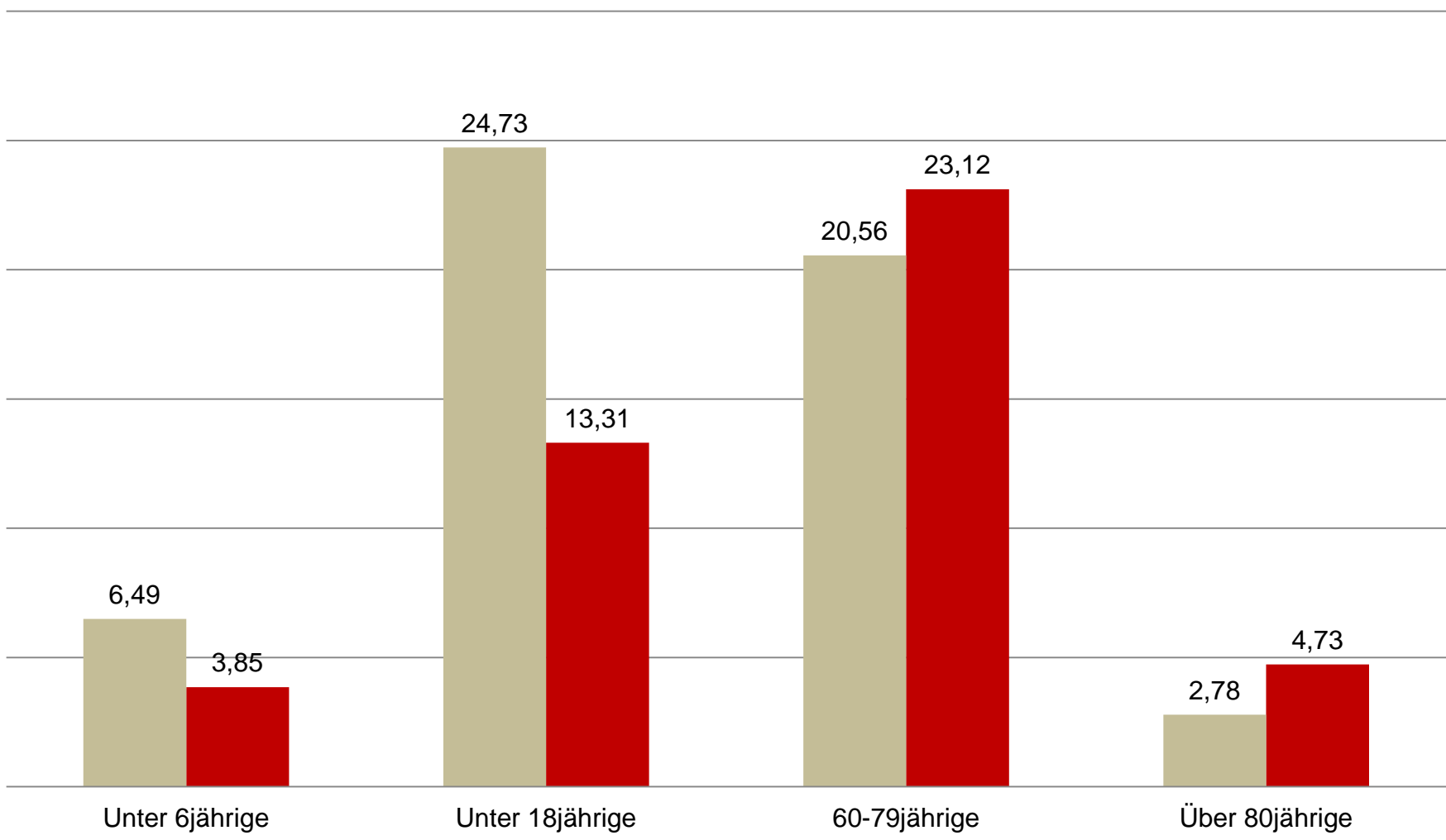
Allgemeine Daten

Bosseborn

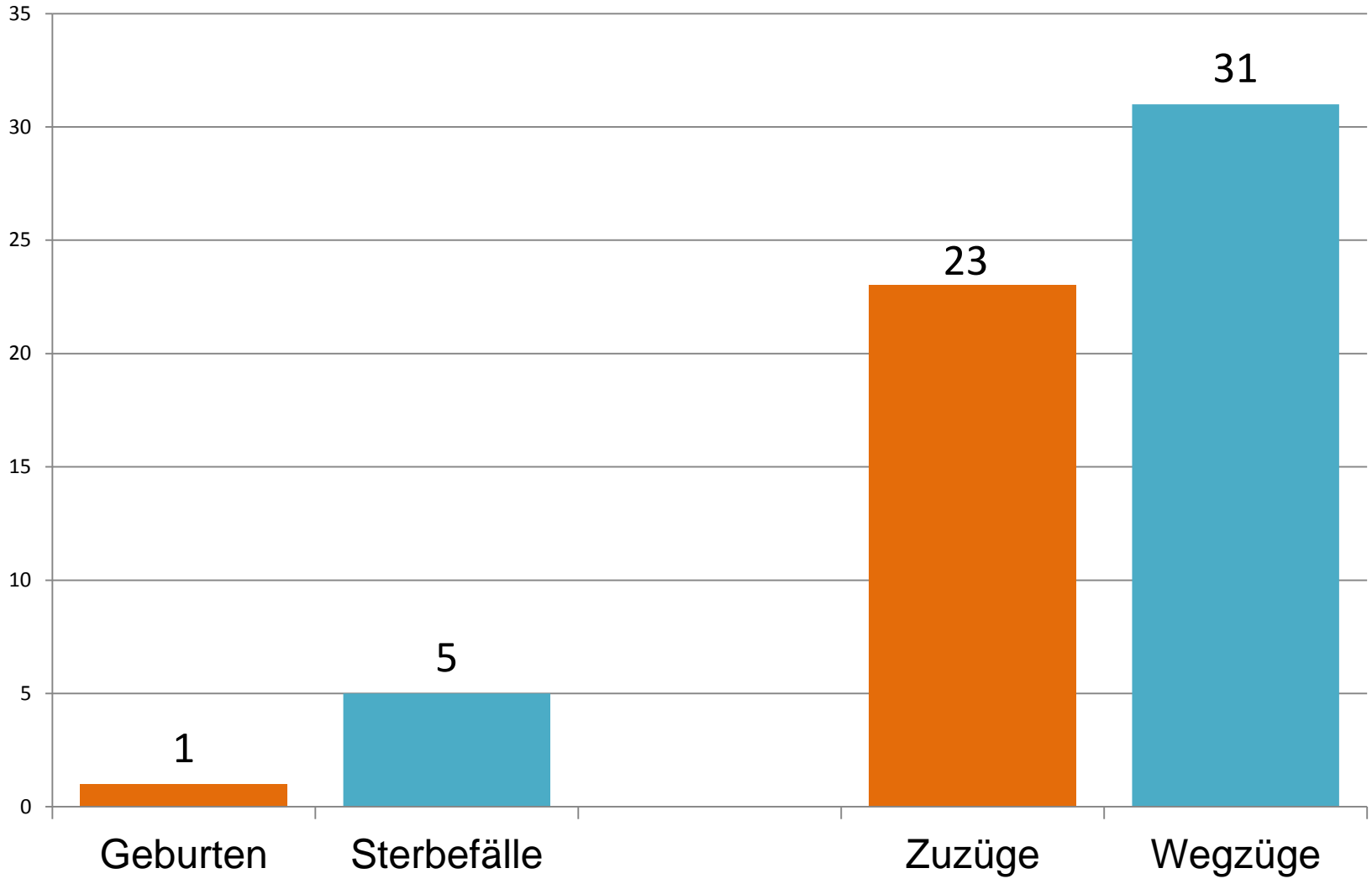


Gesamt 2011	571 Einwohner
Ausländer	4 (=0,7%)
Männlich	293 (=52%)
Weiblich	278 (=48%)
Hochbetagte (über 80 Jahre)	27 (=4,7%) (D=6%)
Über 60 Jahre	159 (=28%) (D=25%)
Frauen zwischen 15-45 Jahre	100 (=17,5%) (Hx=17%) (D=19%)
Geburtenrate (Geburten auf 1.000 Einwohner)	1,75 (Hx=5,68) (D=8,3)
Durchschnittsalter	44,9 (Hx=44,2) (D=42,1)

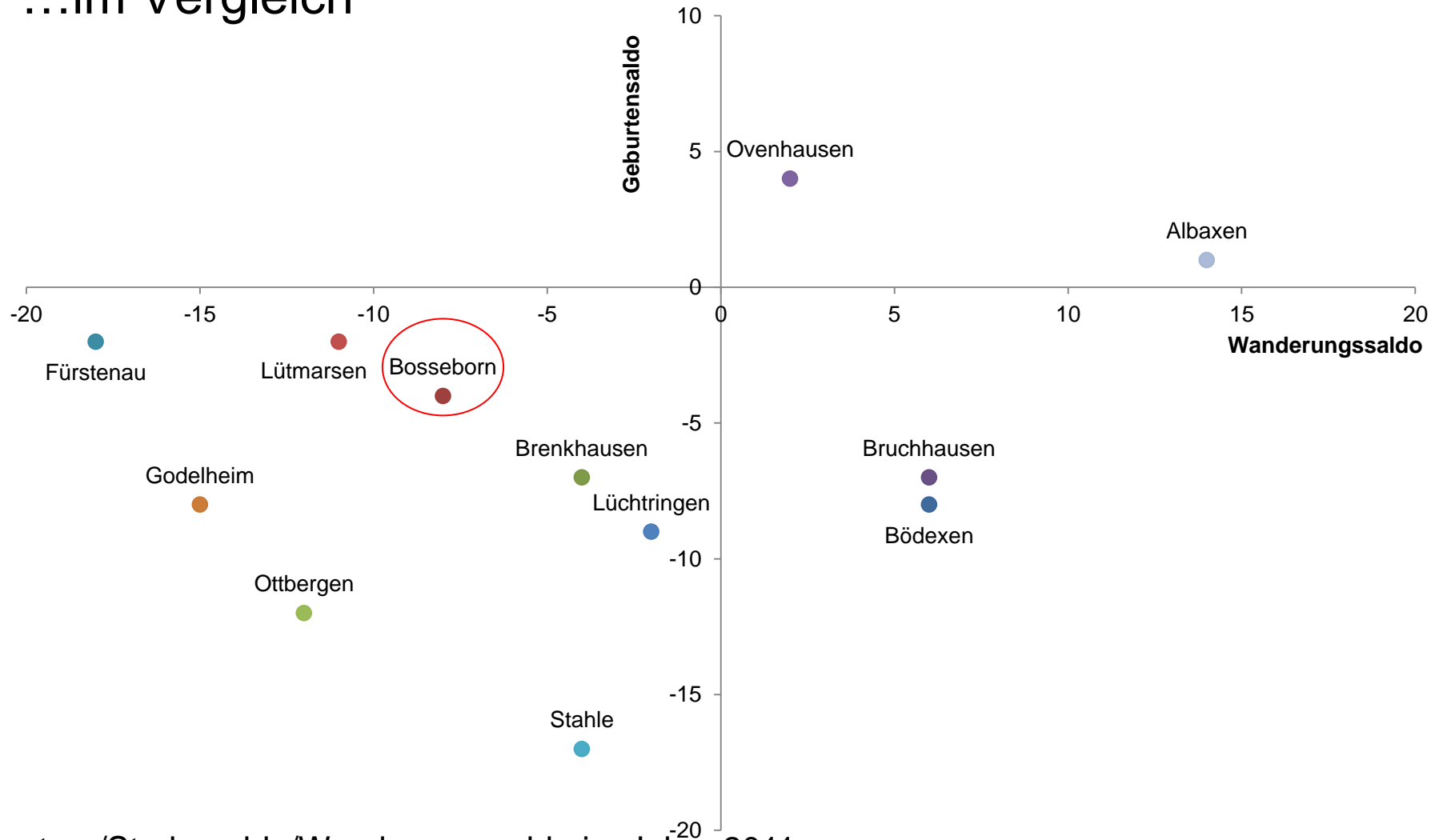
Altersgruppenvergleich 2001 und 2011



Geburten/Sterbe- und Wanderungssaldo 2011

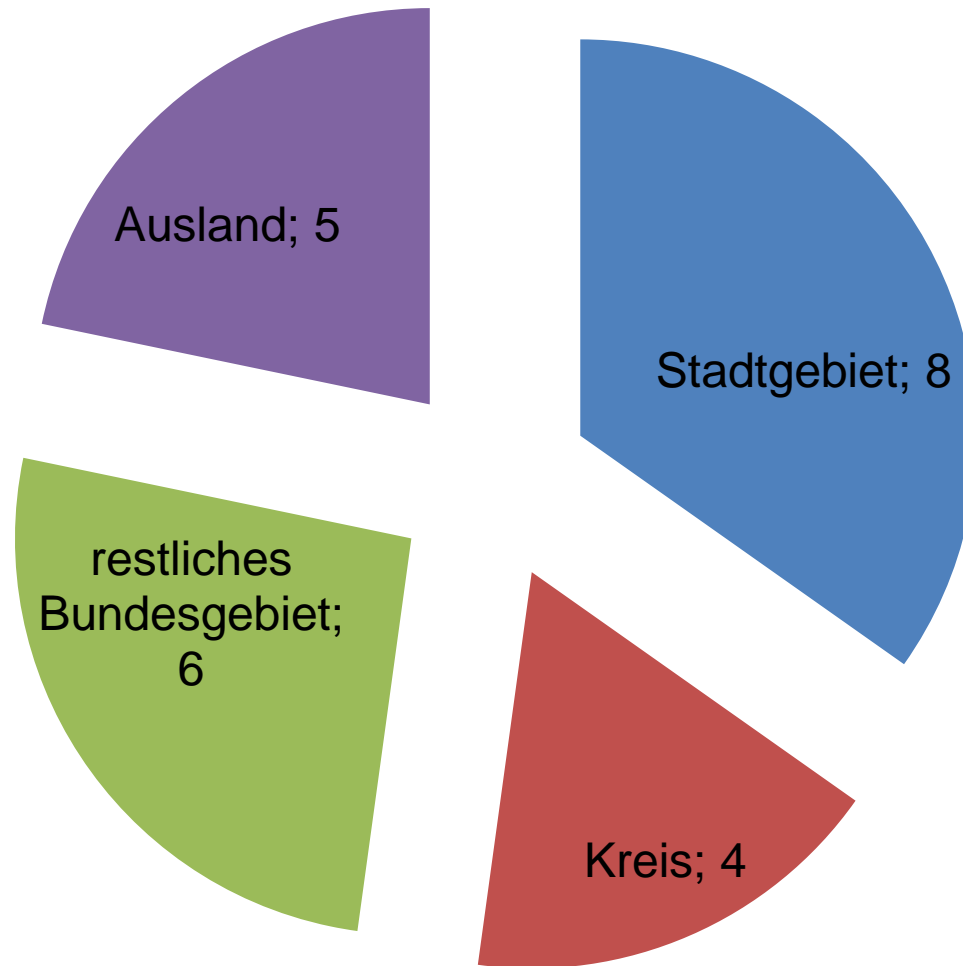


...im Vergleich

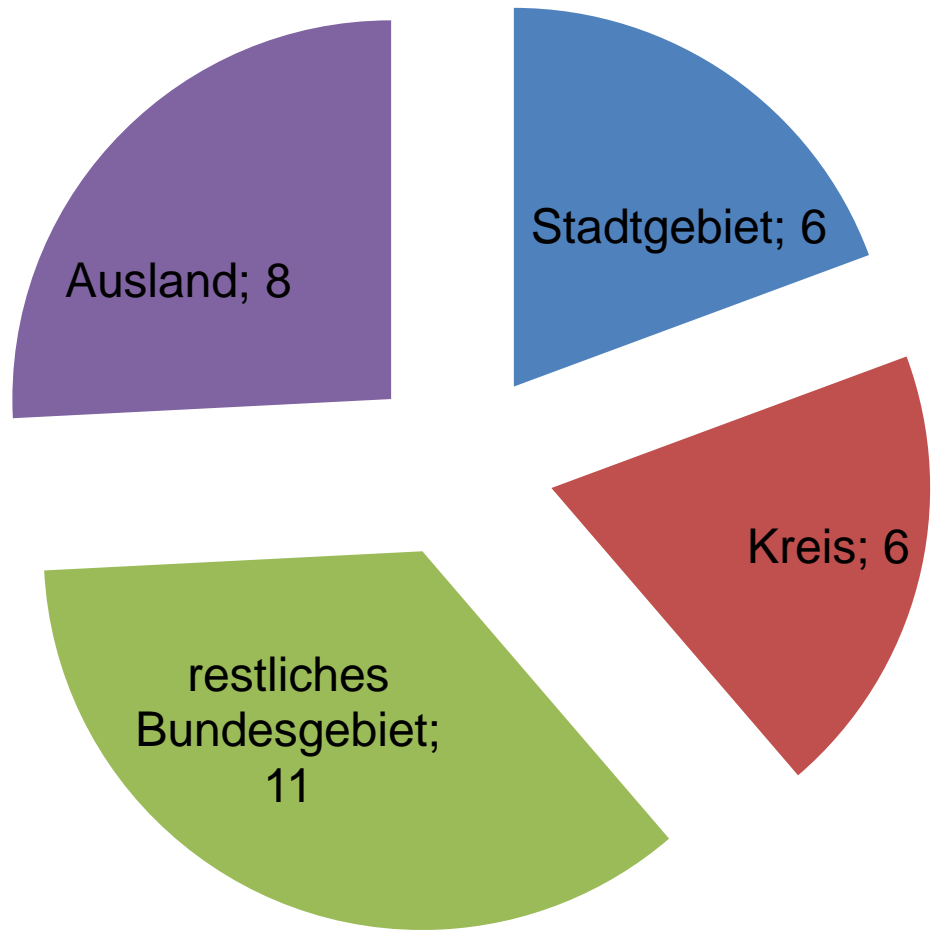


Geburten-/Sterbesaldo/Wanderungssaldo im Jahre 2011

Zuzüge 2011



Wegzüge 2011



Kontakt:

**Sinja Mund
Westerbachstraße 45
37671 Höxter**

**Stadthaus, A 020
fon 05271-963-1105
email s.mund@hoexter.de**