

# Demografieprozess in Ovenhausen

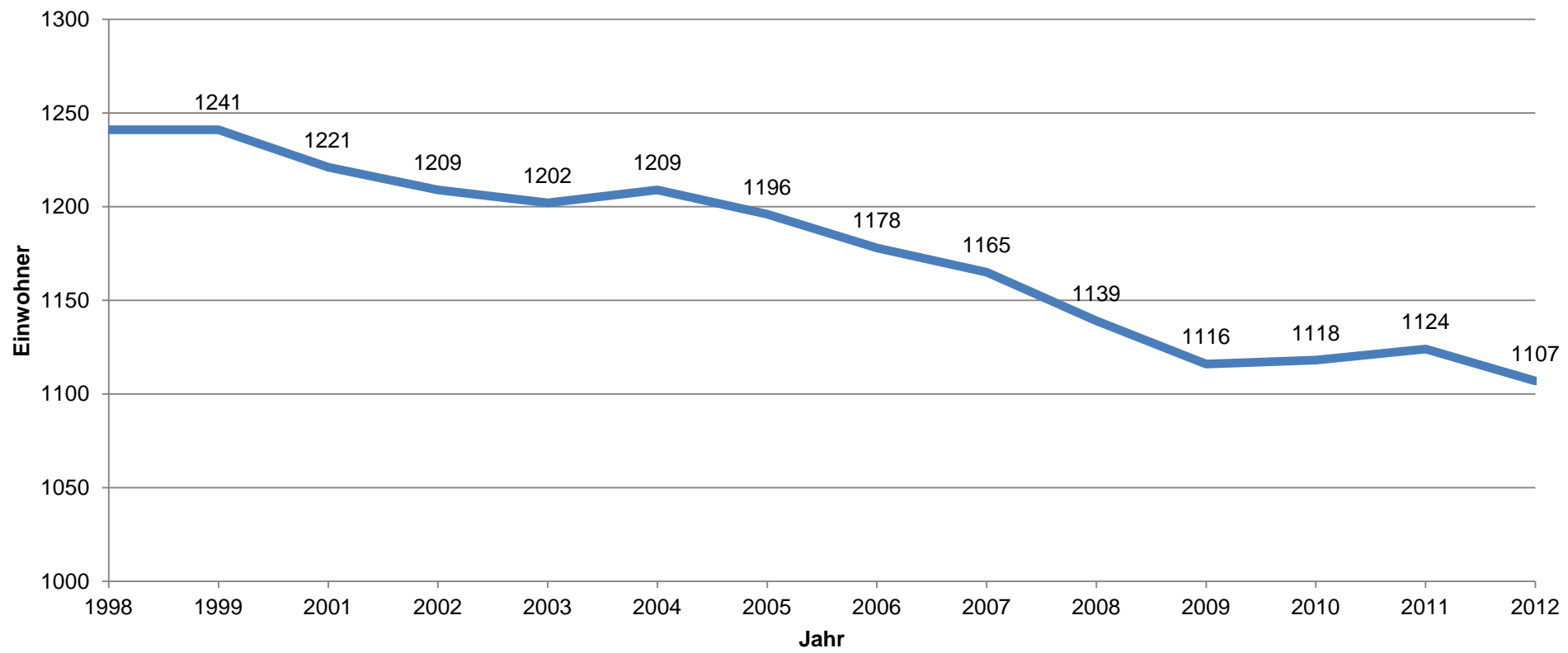
**Veranstaltung „Chancen und Möglichkeiten im  
demografischen Wandel“ am 05.03.2013**

## Entwicklung Einwohnerzahlen im Vergleich

	1998	2011	%
<b>Bosseborn</b>	658	571	-13,22
<b>Ottbergen</b>	1796	1579	-12,08
<b>Bödexen</b>	982	866	-11,81
<b>Brenkhausen</b>	1506	1349	-10,42
<b>Godelheim</b>	1022	917	-10,27
<b>Ovenhausen</b>	1241	1124	-9,43
<b>Fürstenuau</b>	1365	1238	-9,3
<b>Lüchtringen</b>	3380	3096	-8,4
<b>Kernstadt</b>	14526	13586	-6,47
<b>Bruchhausen</b>	744	697	-6,32
<b>Stahle</b>	2600	2518	-3,15
<b>Albaxen</b>	1755	1731	-1,37
<b>Lütmarsen</b>	889	987	+11,02

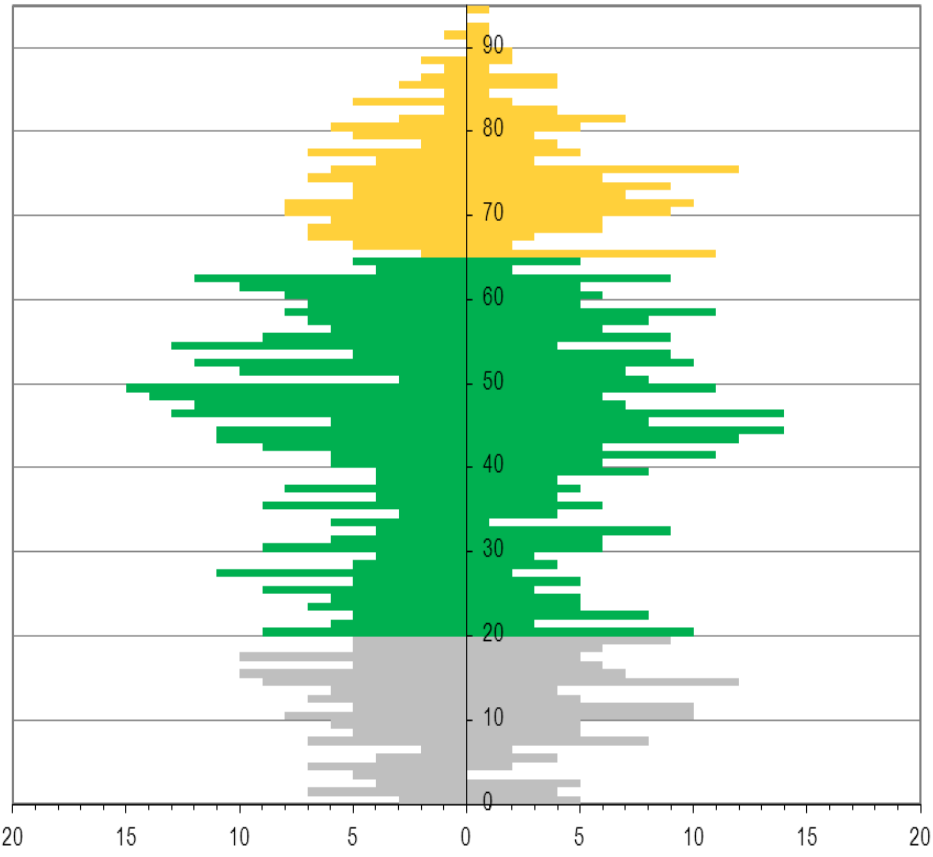
# Einwohnerentwicklung

## Ovenhausen



# Allgemeine Daten

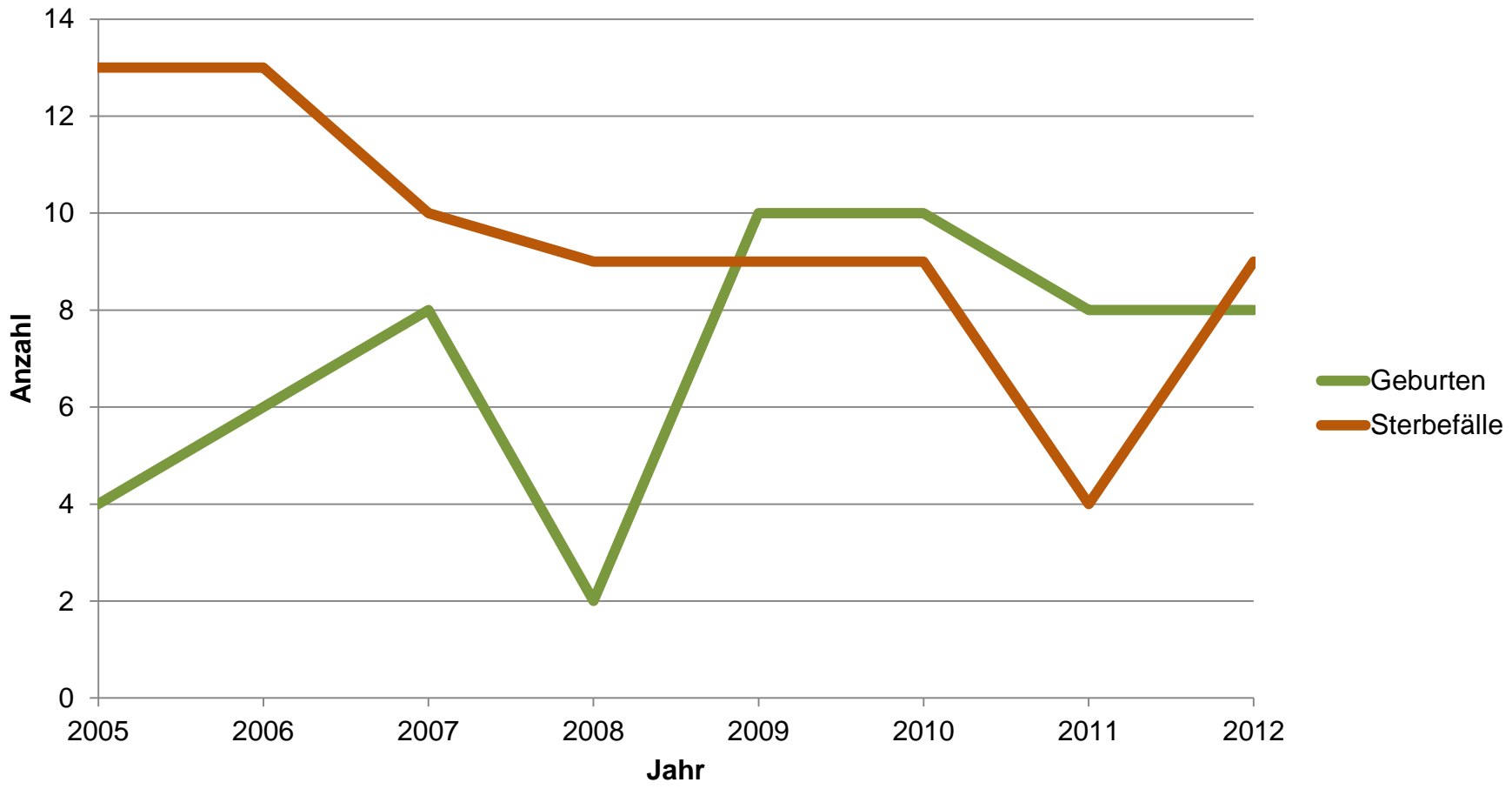
Ovenhausen



<b>Gesamt 2012</b>	1107 Einwohner (Hauptwohnsitz)
<b>Ausländer</b>	10 (=0,9%)
<b>Männlich</b>	570 (=52%)
<b>Weiblich</b>	537 (=48%)
<b>Hochbetagte (über 80 Jahre)</b>	64 (=5,7%) (D=6%)
<b>Über 60 Jahre</b>	306 (=27%) (D=25%)
<b>Frauen zwischen 15-45 Jahre</b>	193 (=17%) (Hx=17%) (D=19%)
<b>Geburtenrate</b> (Geburten auf 1.000 Einwohner)	7,22 (Hx=5,68) (D=8,3)
<b>Durchschnittsalter 2011</b>	43,4 (Hx=44,2) (D=42,1)

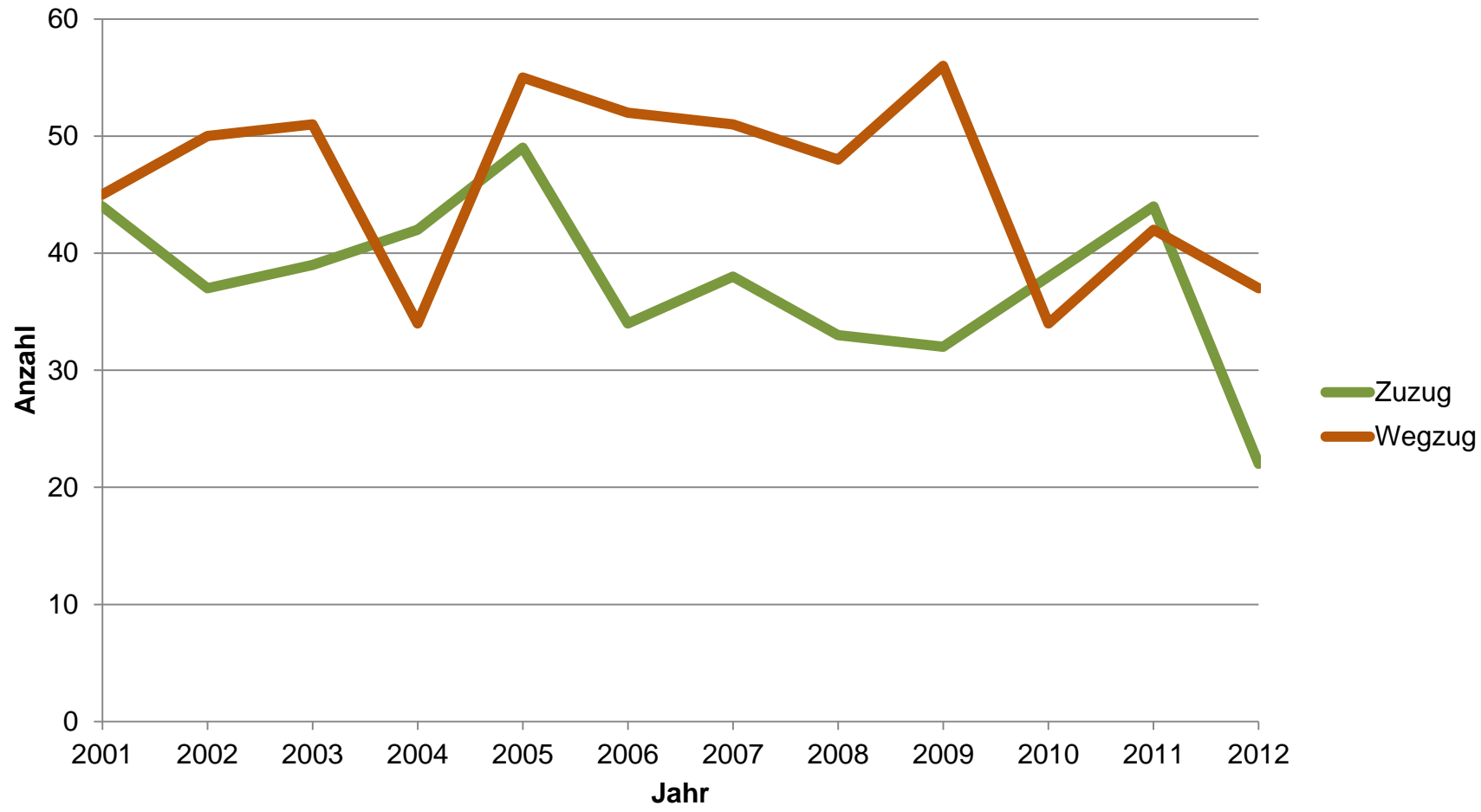
# Geburten-/Sterbesaldo 2012

## Geburten- und Sterbefälle



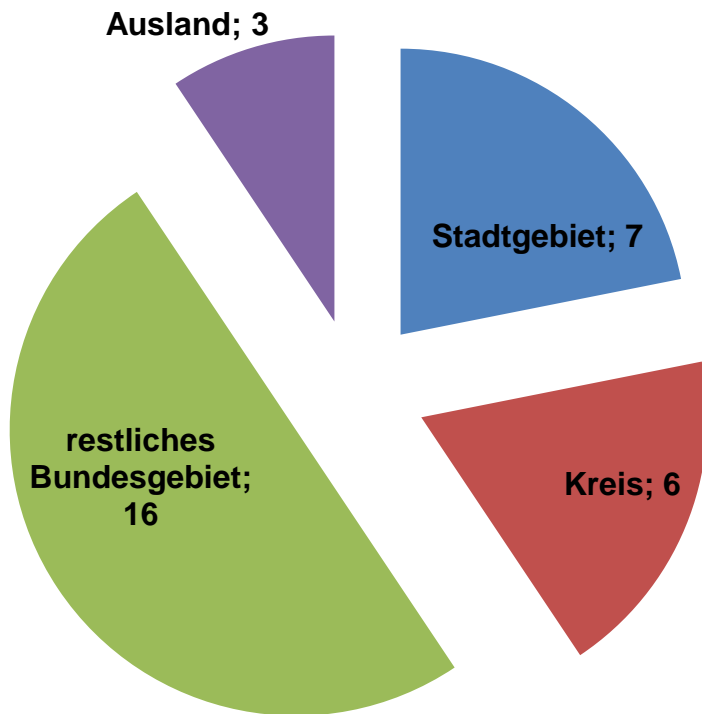
# Wanderungssaldo 2012

## Wanderung

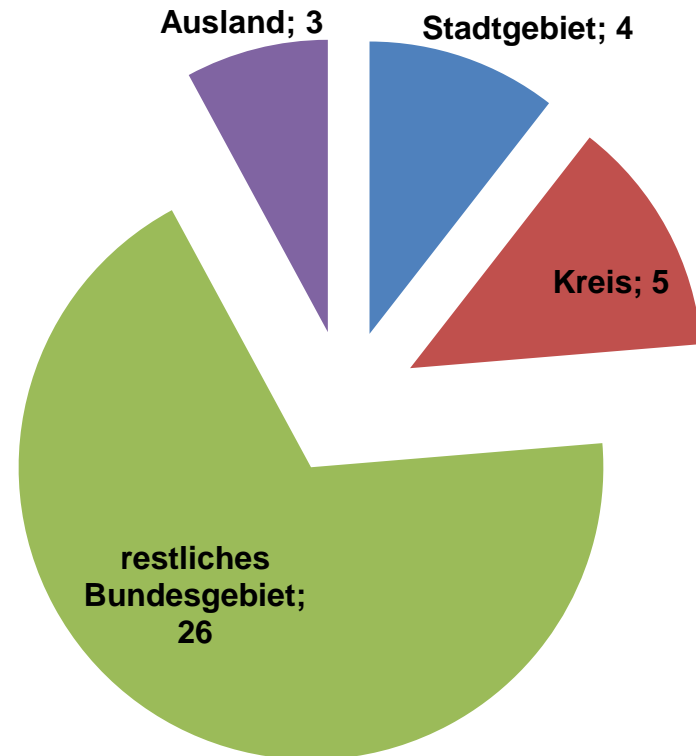


# Zu- und Wegzüge 2012

## Zuzüge

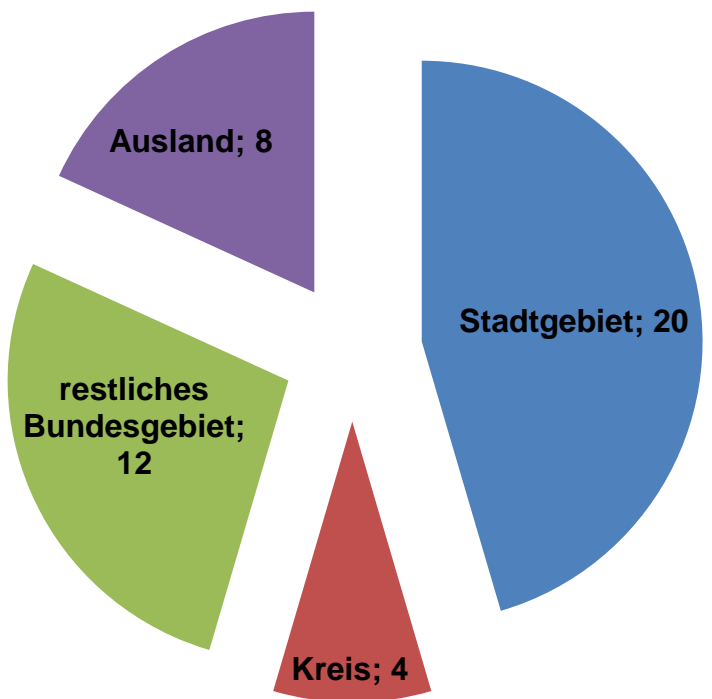


## Wegzüge

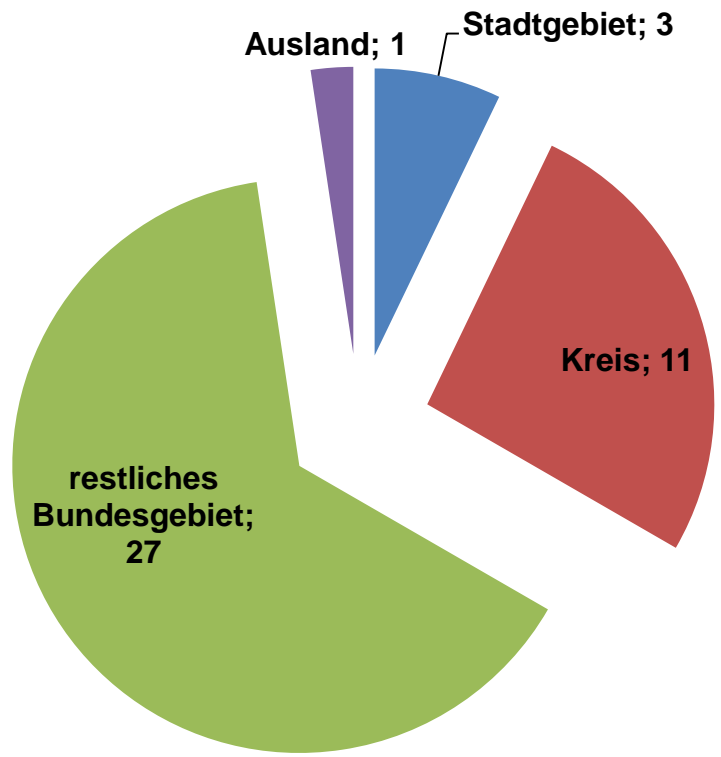


# Zu- und Wegzüge 2011

## Zuzüge Ovenhausen

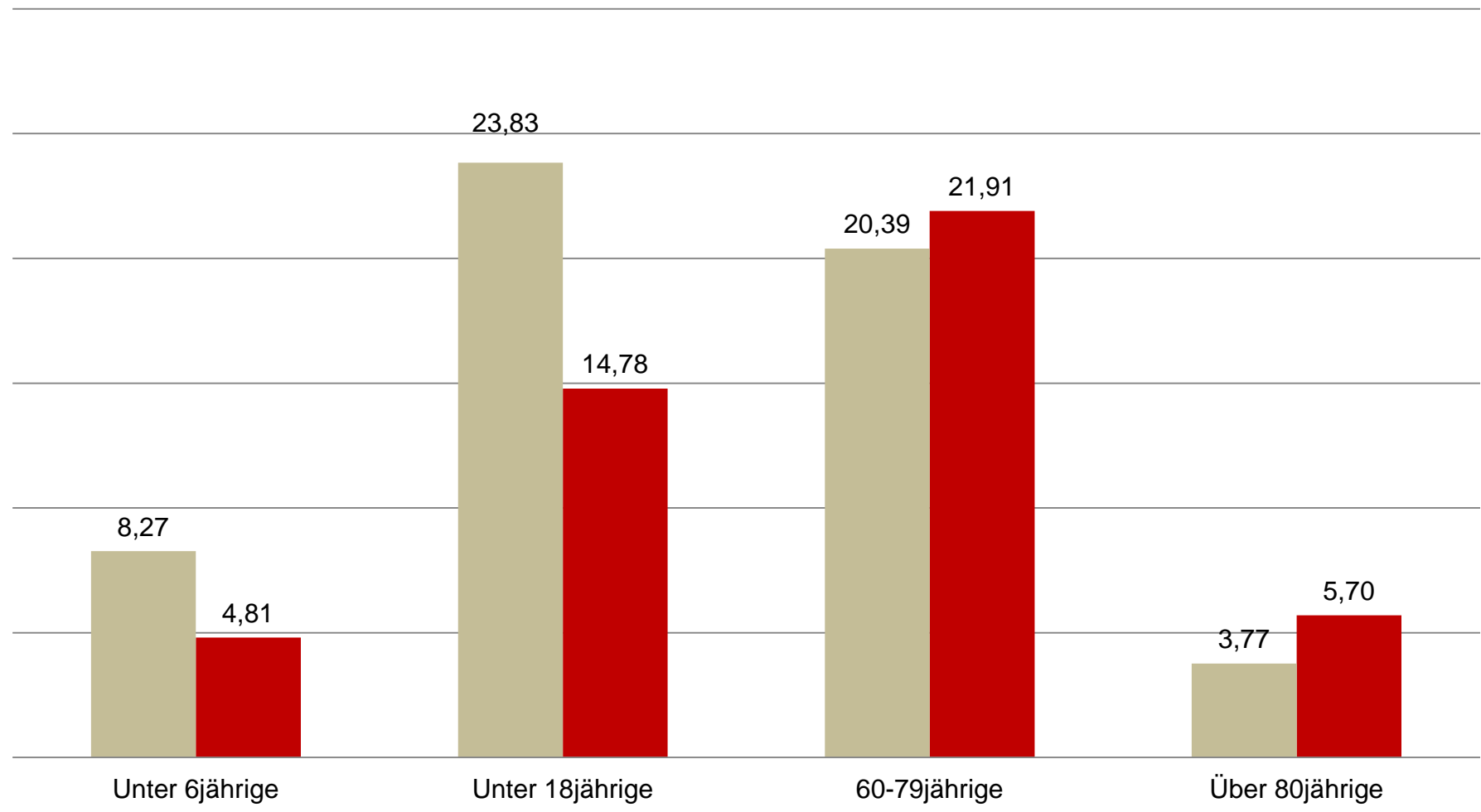


## Wegzüge Ovenhausen





### Altersgruppenvergleich 2001 und 2011 - Ovenhausen



**Vielen Dank für Ihre Aufmerksamkeit!**

**Kontakt:**

**Sinja Mund  
Westerbachstraße 45  
37671 Höxter**

**Stadthaus, A 020  
fon 05271-963-1105  
email [s.mund@hoexter.de](mailto:s.mund@hoexter.de)**