

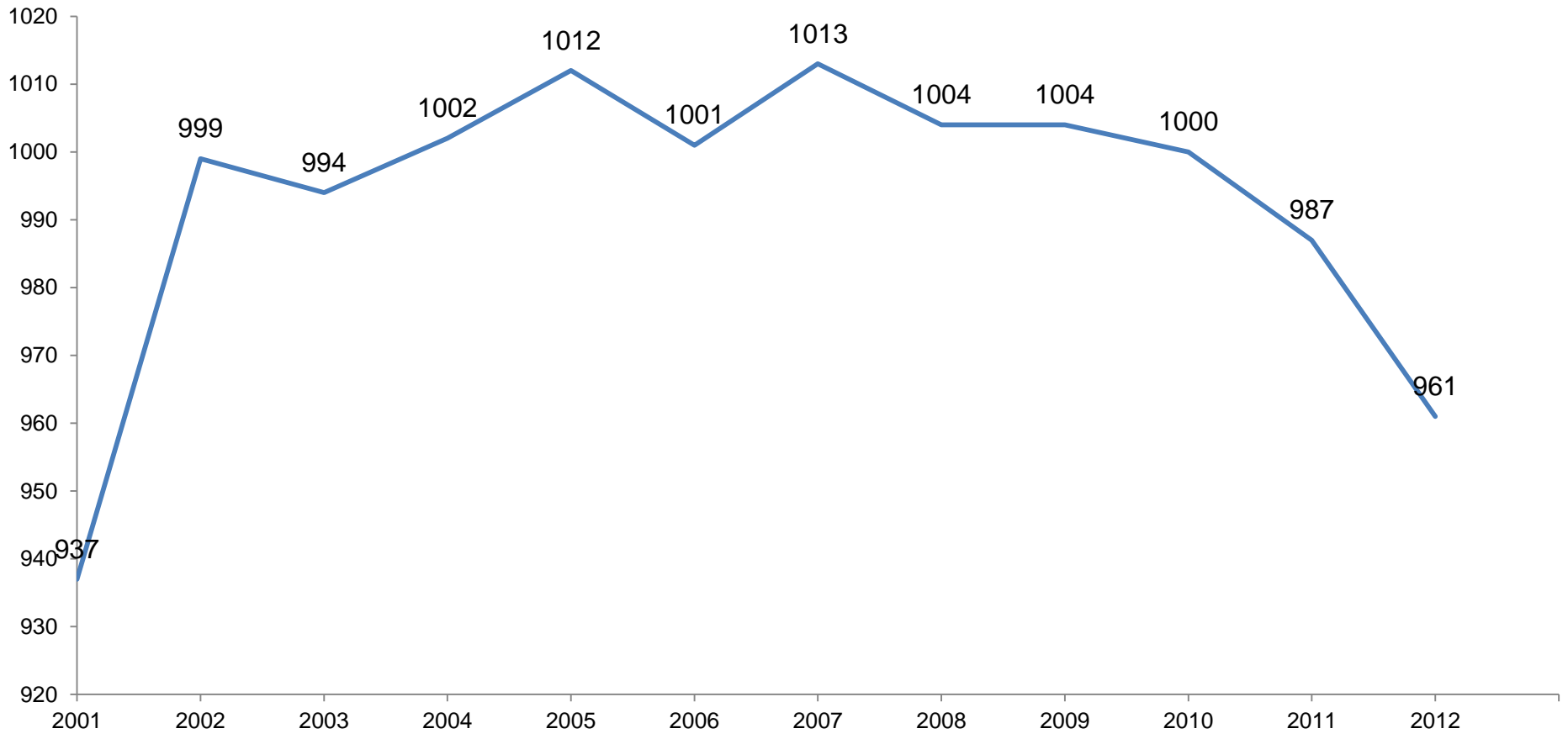
Demografieprozess in Lütmarsen

**Veranstaltung „Chancen und Möglichkeiten im
demografischen Wandel“ am 12.02.2013**

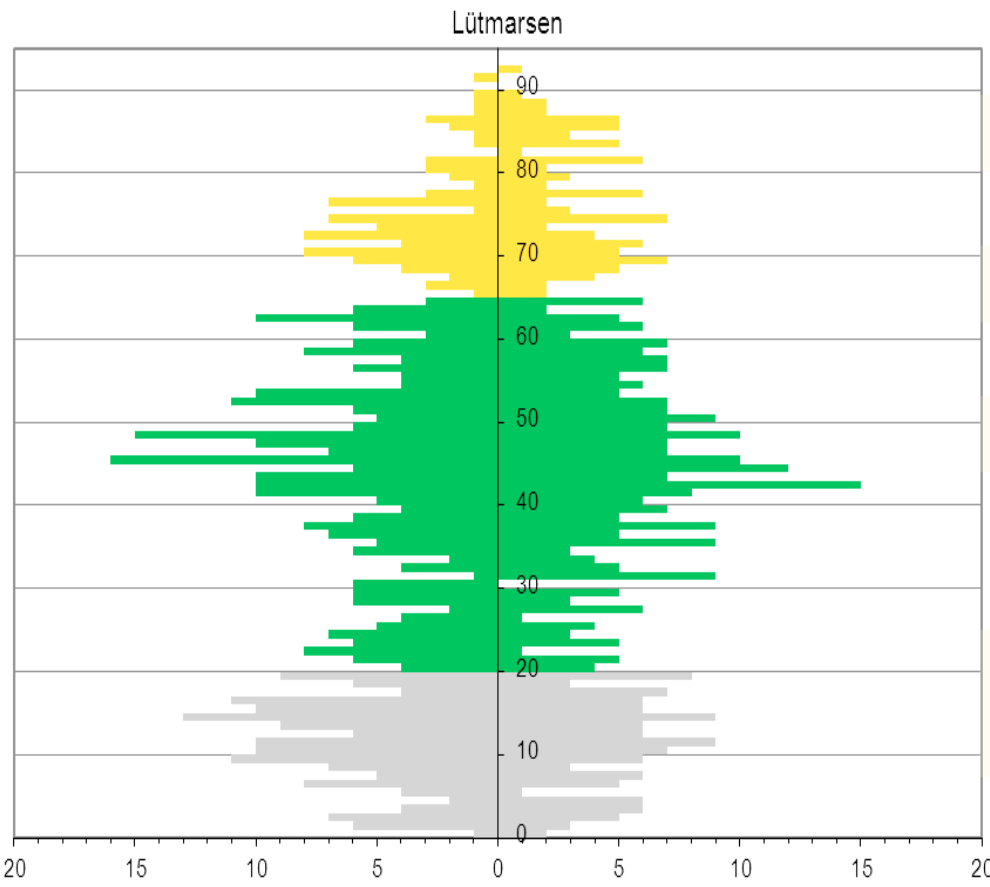
Entwicklung Einwohnerzahlen im Vergleich

	1998	2011	%
Bosseborn	658	571	-13,22
Ottbergen	1796	1579	-12,08
Bödexen	982	866	-11,81
Brenkhausen	1506	1349	-10,42
Godelheim	1022	917	-10,27
Ovenhausen	1241	1124	-9,43
Fürstenuau	1365	1238	-9,3
Lüchtringen	3380	3096	-8,4
Kernstadt	14526	13586	-6,47
Bruchhausen	744	697	-6,32
Stahle	2600	2518	-3,15
Albaxen	1755	1731	-1,37
Lütmarsen	889	987	+11,02

Einwohnerentwicklung seit 2001



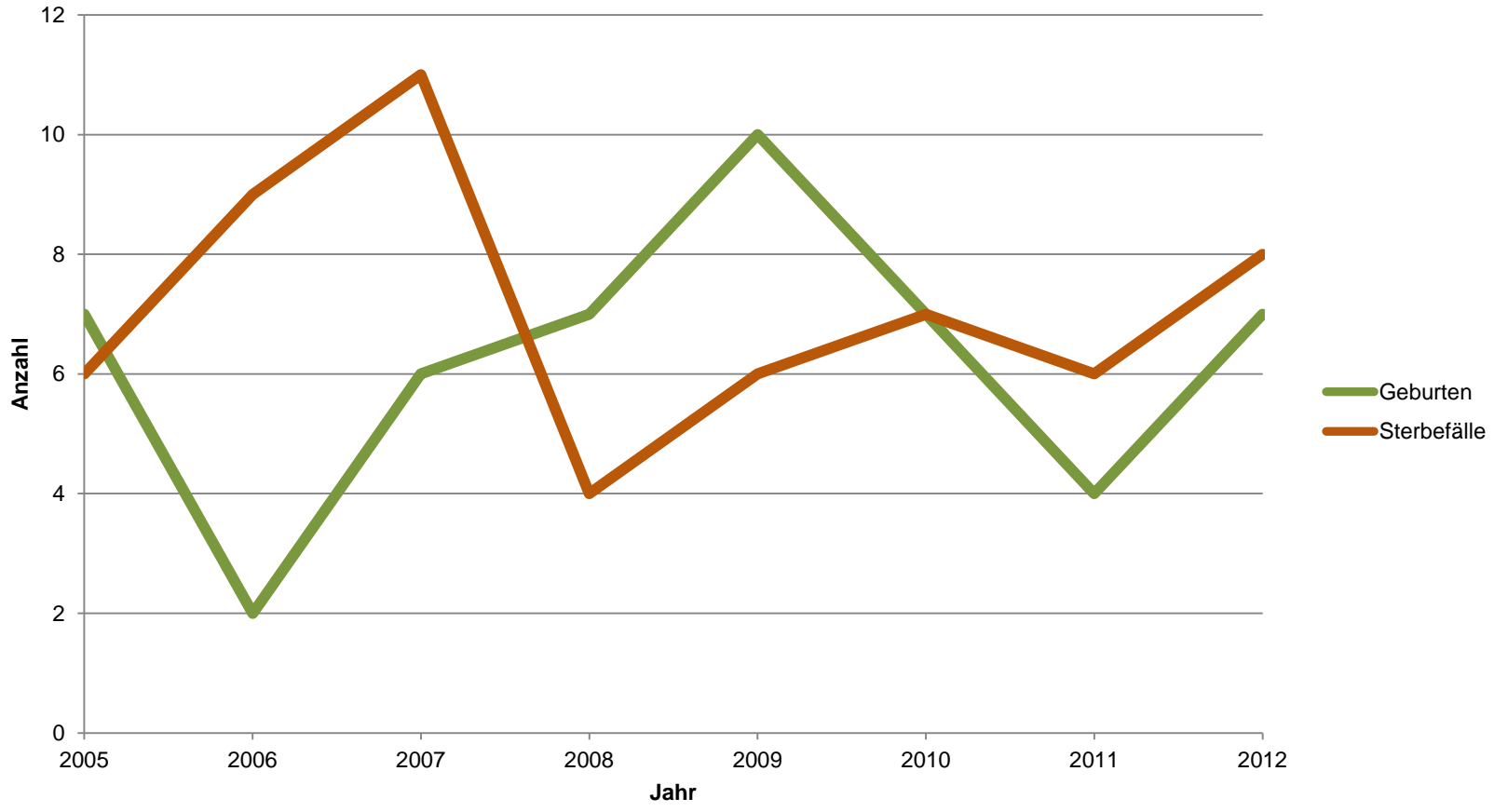
Allgemeine Daten



Gesamt 2012	961 Einwohner
Ausländer	10 (=1,04%)
Männlich	495 (=52%)
Weiblich	466 (=48%)
Hochbetagte (über 80 Jahre)	52 (=7,5%) (D=6%)
Über 60 Jahre	228 (=33%) (D=25%)
Frauen zwischen 15-45 Jahre	172 (=25%) (Hx=17%) (D=19%)
Geburtenrate (Geburten auf 1.000 Einwohner)	7,28 (Hx=5,68) (D=8,3)
Durchschnittsalter 2011	40,7 (Hx=44,2) (D=42,1)

Geburten-/Sterbesaldo 2012

Geburten- und Sterbefälle

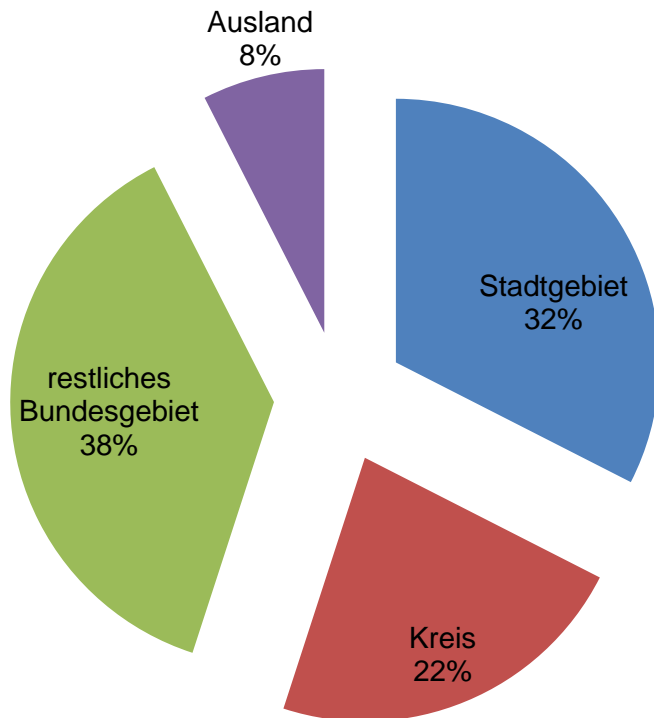


Wanderungssaldo 2012

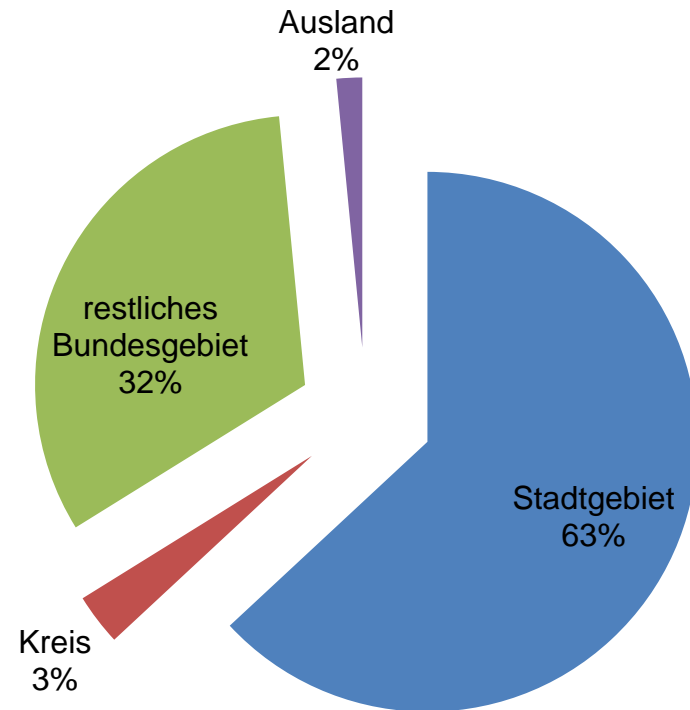


Zu- und Wegzüge 2012

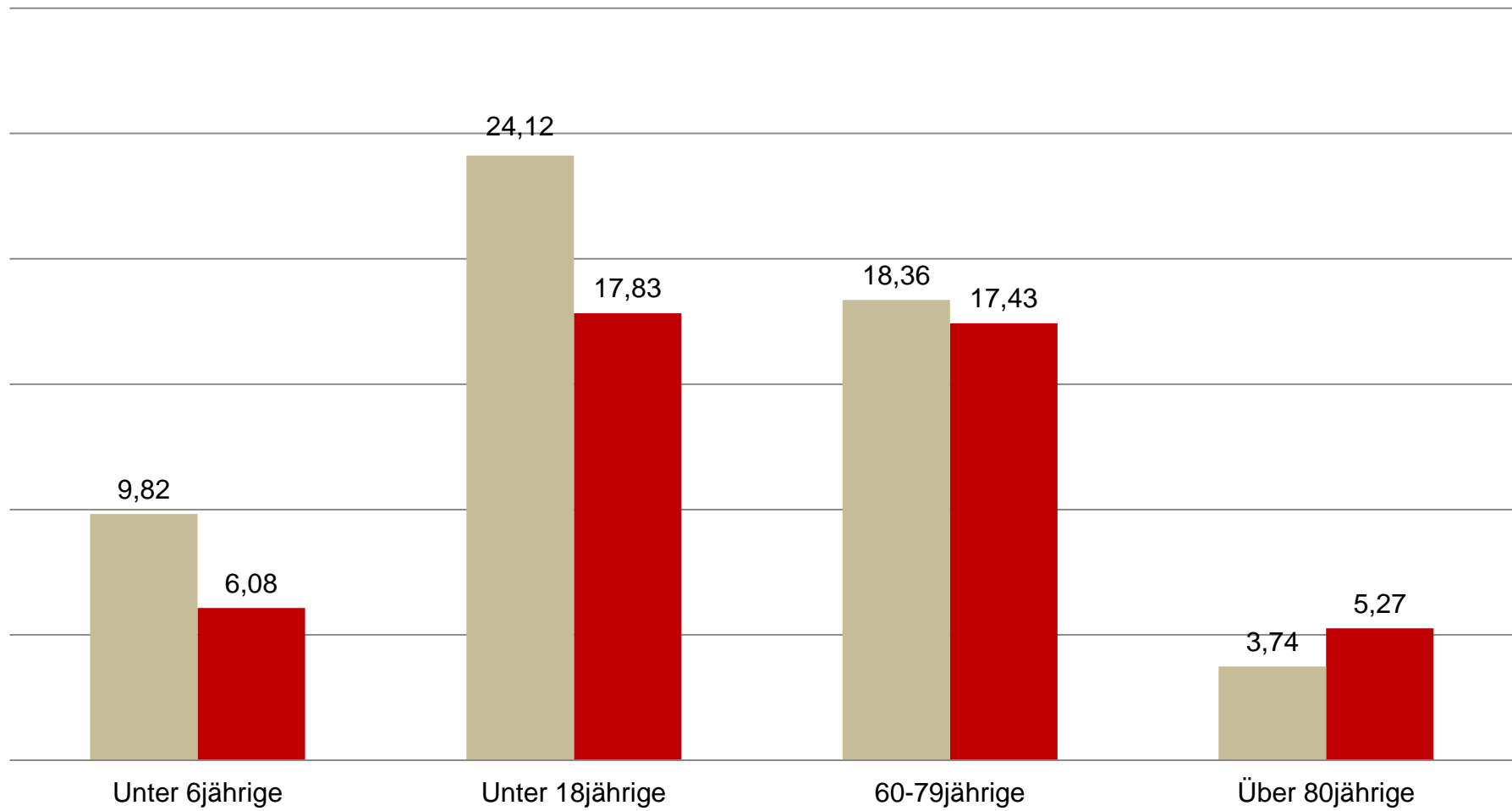
Zuzüge Lütmarsen



Wegzüge Lütmarsen



Altersgruppenvergleich 2001 und 2011 - Lütmarsen



Voraussetzung für selbstständiges Wohnen

→ Altersgerechter Wohnumbau

→ Entlastung der Angehörigen durch z.B. externe Pflege, Nachbarschaftshilfe, technikerunterstütztes Wohnen

www.serviceportal-zuhause-im-alter.de



Bundesministerium für Familie, Senioren, Frauen und Jugend

Startseite Inhalt Impressum Kontakt Schrift +

Zuhause IM ALTER

Das Programm Wohnen Soziale Dienstleistungen Nachbarschaftshilfe Handwerk Praxisbeispiele

PRAXISBEISPIELE

Praxisbeispiele

Wohnprojekte in ganz Deutschland: So vielfältig lässt es sich im Alter wohnen

Suche

wohn mobil
Beratungsstelle für
Wohnraumanpassung
Tel.: 0221 / 56 034 - 0

Förderprogramme u.a.:

- Soziales Wohnen im Alter
- Energie- und altersgerechter Umbau gefördert von der kfw und nrw.bank



The screenshot shows the homepage of the Förderdatenbank website. At the top, there is a navigation bar with 'Suchbegriff eingeben' and links for 'RSS', 'Inhalt', and 'Benutzerhinweise'. The main header features the logo of the Bundesministerium für Wirtschaft und Technologie and the text 'WIRTSCHAFT. WACHSTUM. WOHLSTAND.' and 'Förderdatenbank Förderprogramme und Finanzhilfen des Bundes, der Länder und der EU'. Below the header is a banner image of a woman sitting at a desk with a laptop, accompanied by the text 'Existenzgründung Sie planen die Gründung eines Unternehmens...'. The main content area is divided into three columns: 'SCHNELLSUCHE' with filters for Fördergeber (Bund, Land, EU), Fördergebiet, Förderberechtigte, Förderbereich, and Förderart; 'FÖRDERASSISTENT' with a 'Finden' button; and 'Aktuelles' with a list of news items. A sidebar on the left contains a 'Startseite' menu with options like 'Förderrecherche', 'Aktuelles', 'Finanzierung', etc.

www.foerderdatenbank.de

Vielen Dank für Ihre Aufmerksamkeit!

Kontakt:

**Sinja Mund
Westerbachstraße 45
37671 Höxter**

**Stadthaus, A 020
fon 05271-963-1105
email s.mund@hoexter.de**